



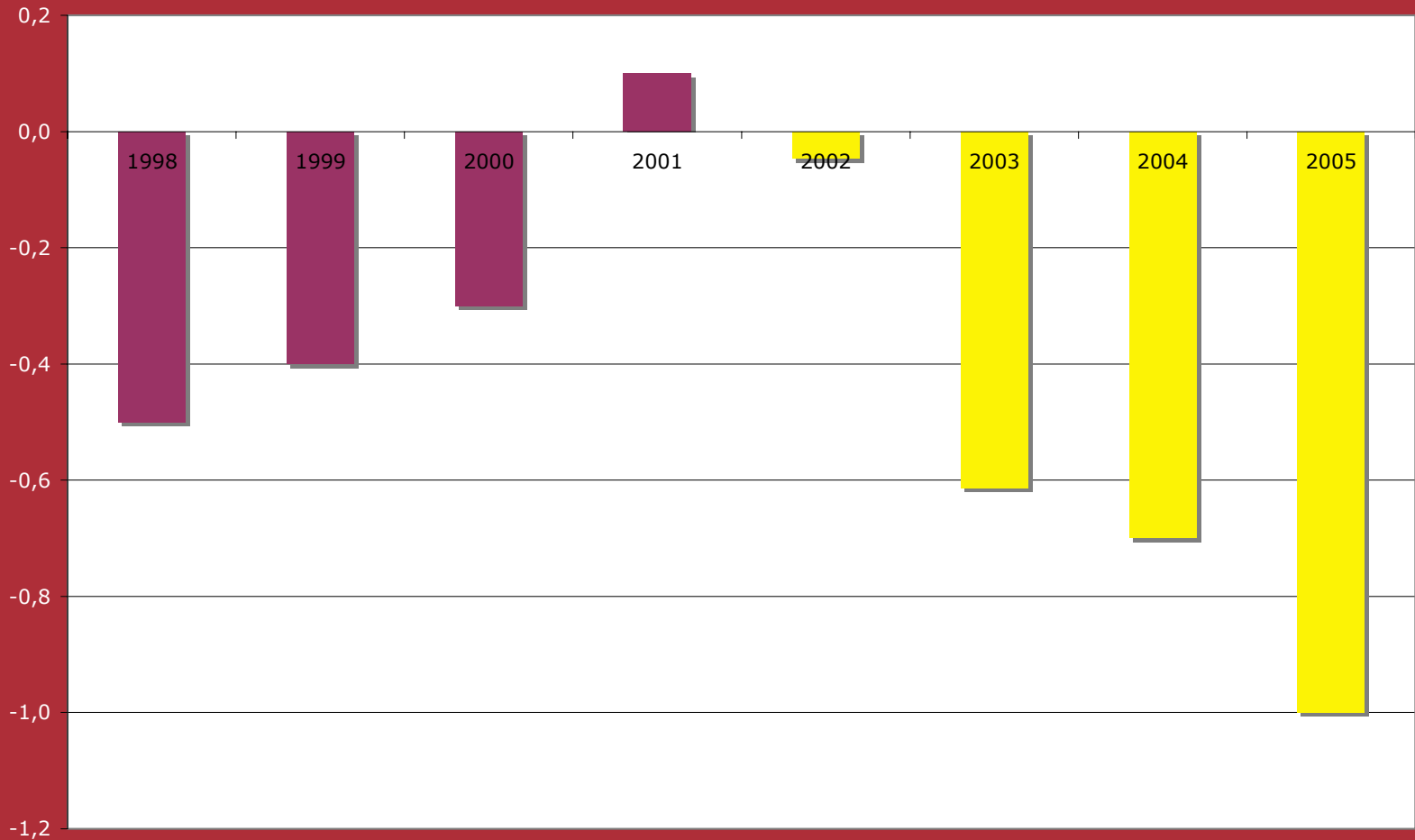
# Réponses aux annonces du gouvernement sur le pouvoir d'achat et la croissance

Conférence de presse - 31 Août 2006

Éric BESSON

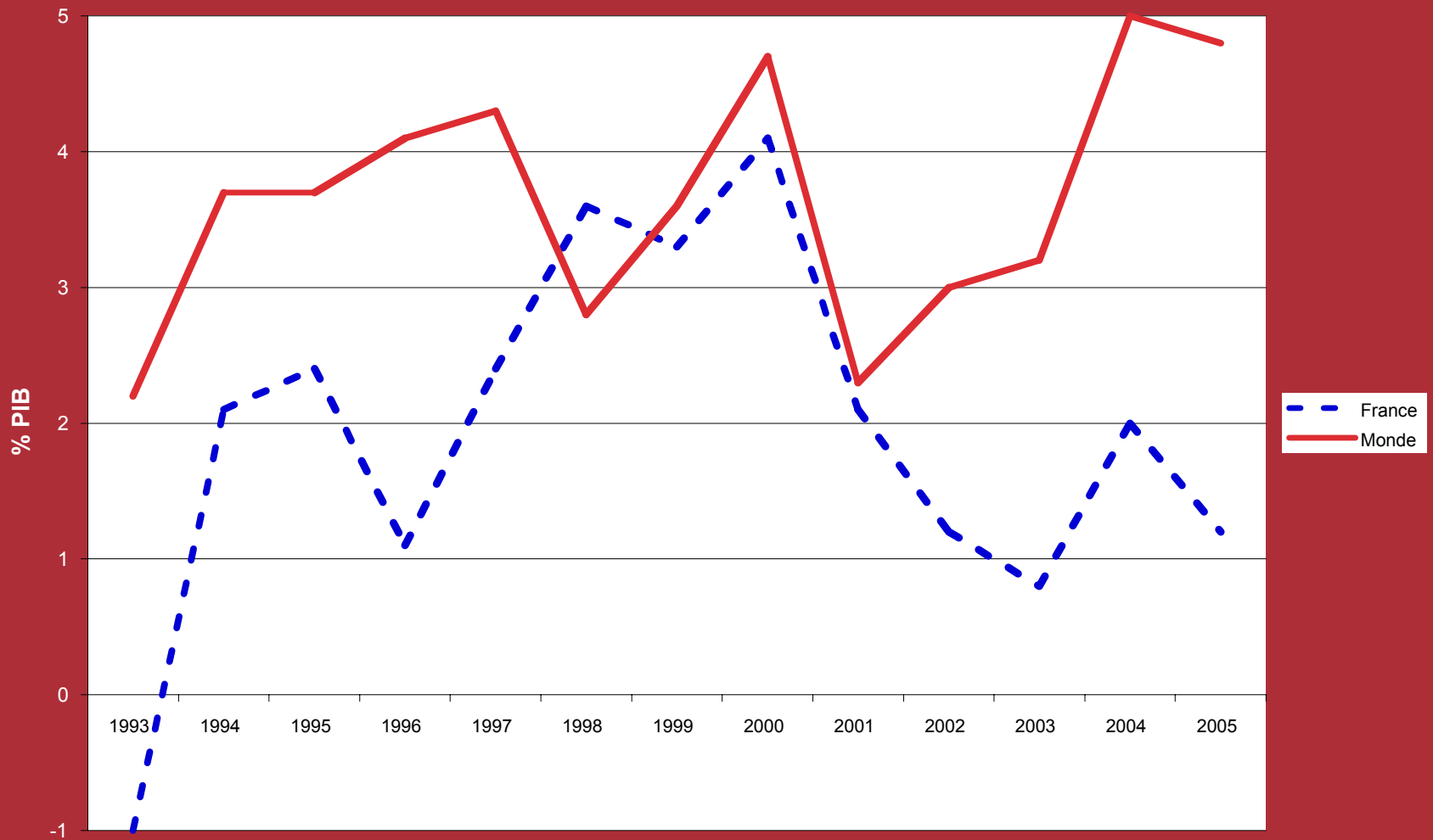
L'environnement international  
et la croissance :  
une reprise fragile

# Handicapée par un déficit du commerce extérieur historique...



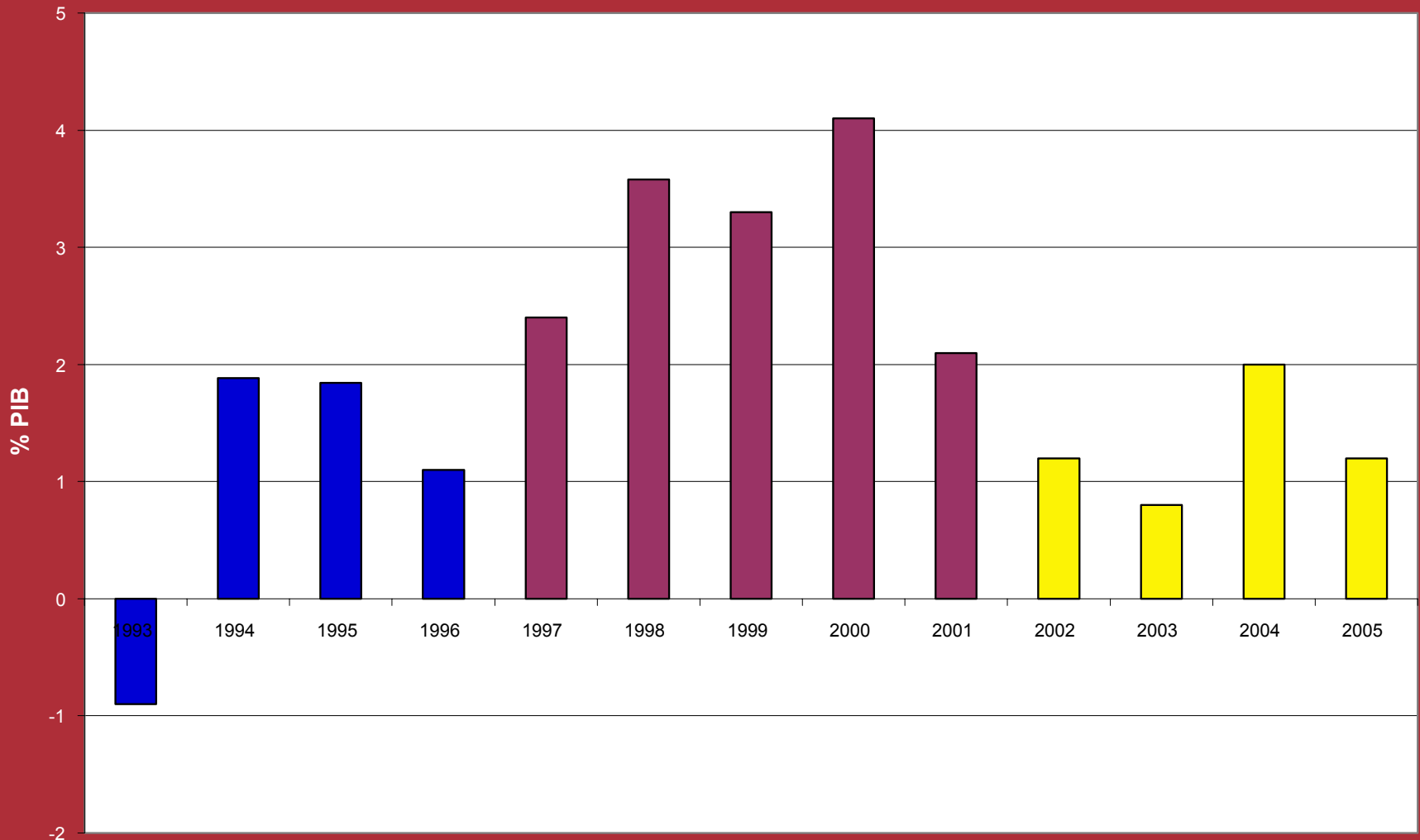
Contribution du commerce extérieur à la croissance (% PIB)

# et malgré un contexte international porteur...



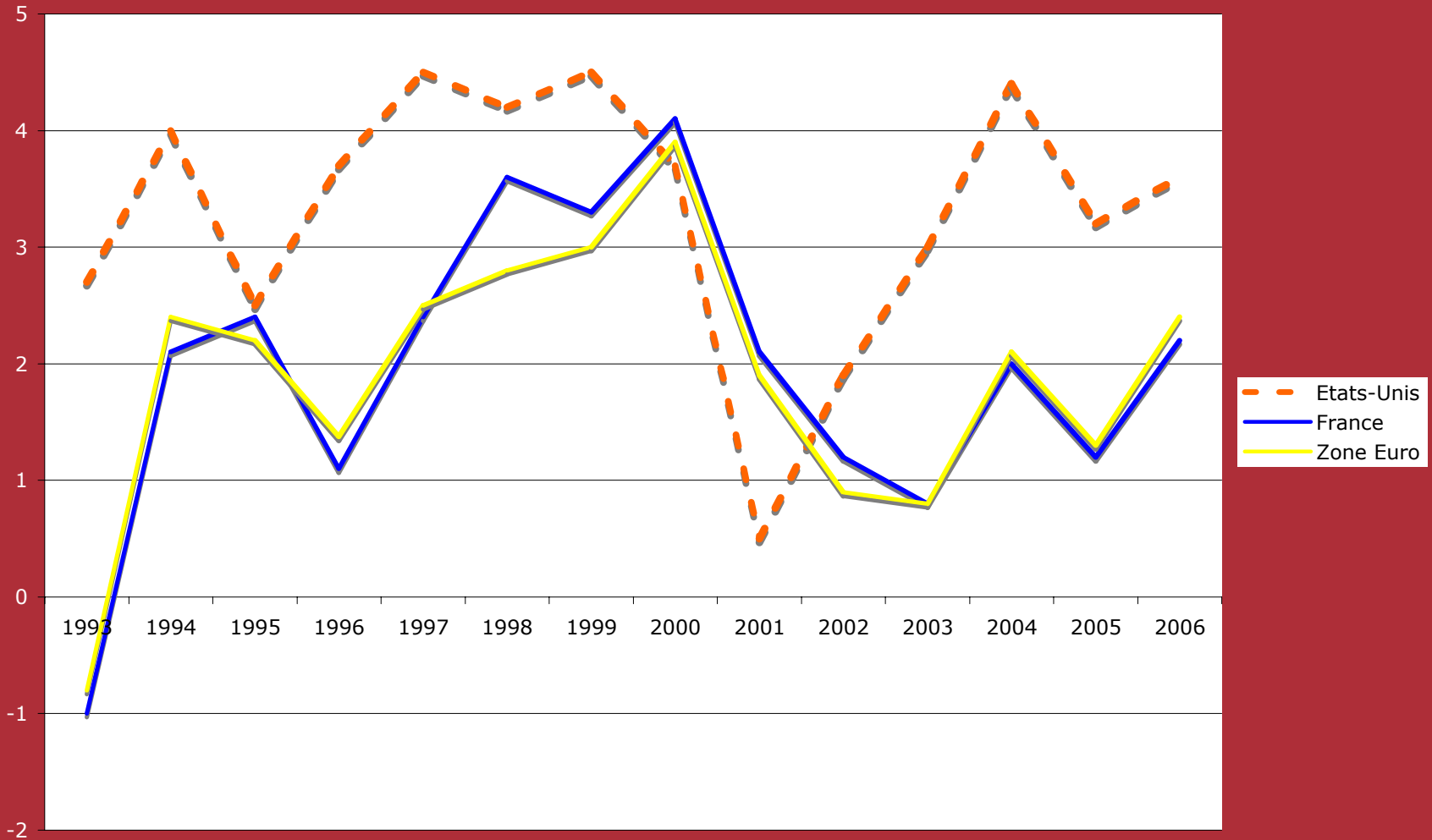
Variation des croissances mondiales et françaises (en % du PIB)

# la croissance française est molle...



Croissance du PIB français (en % du PIB)

... et inférieure à celle de ses partenaires

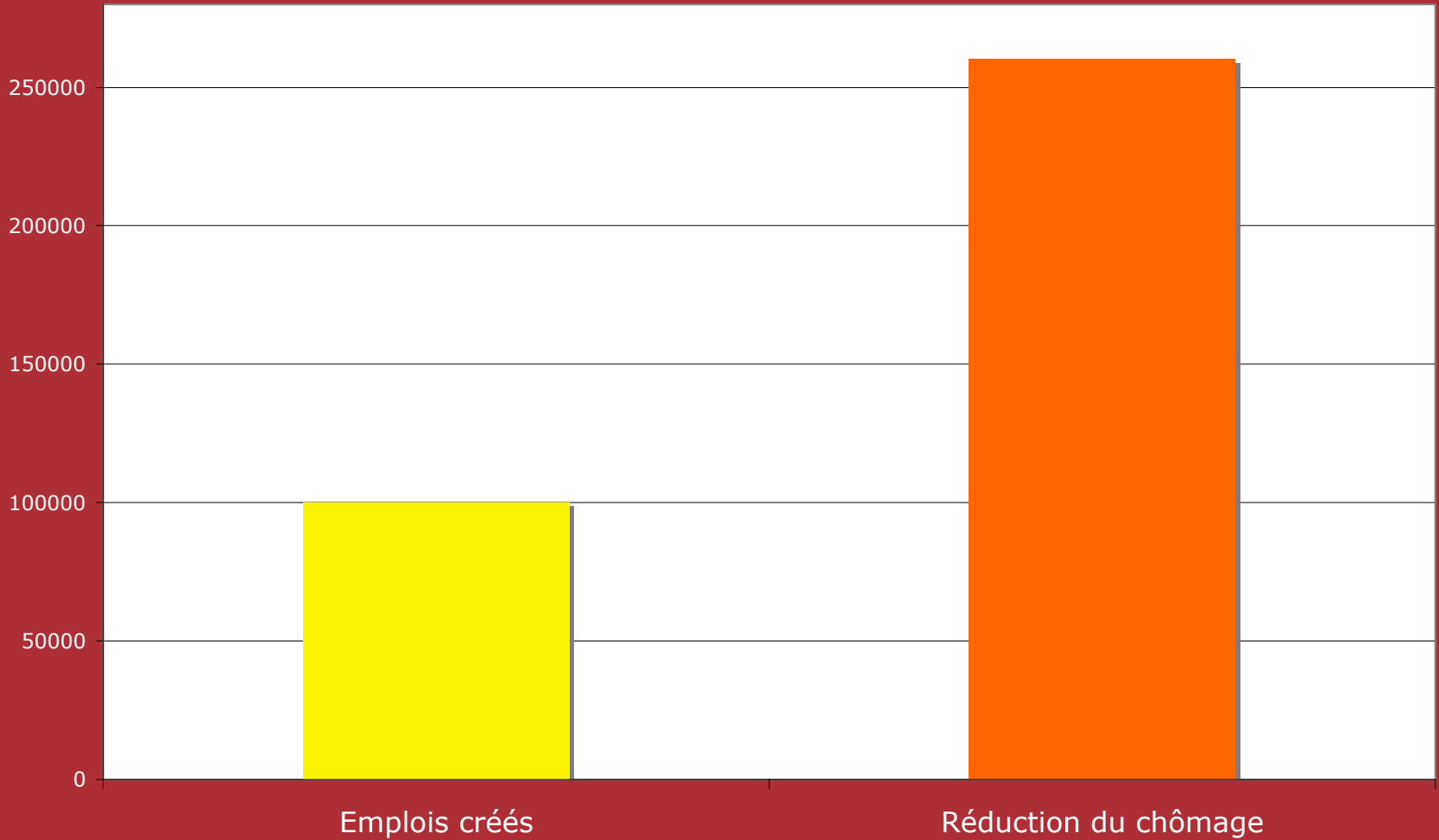


Évolution des croissances annuelles françaises, américaines et de la zone Euro  
(en % du PIB)

Pouvoir d'achat, emploi :

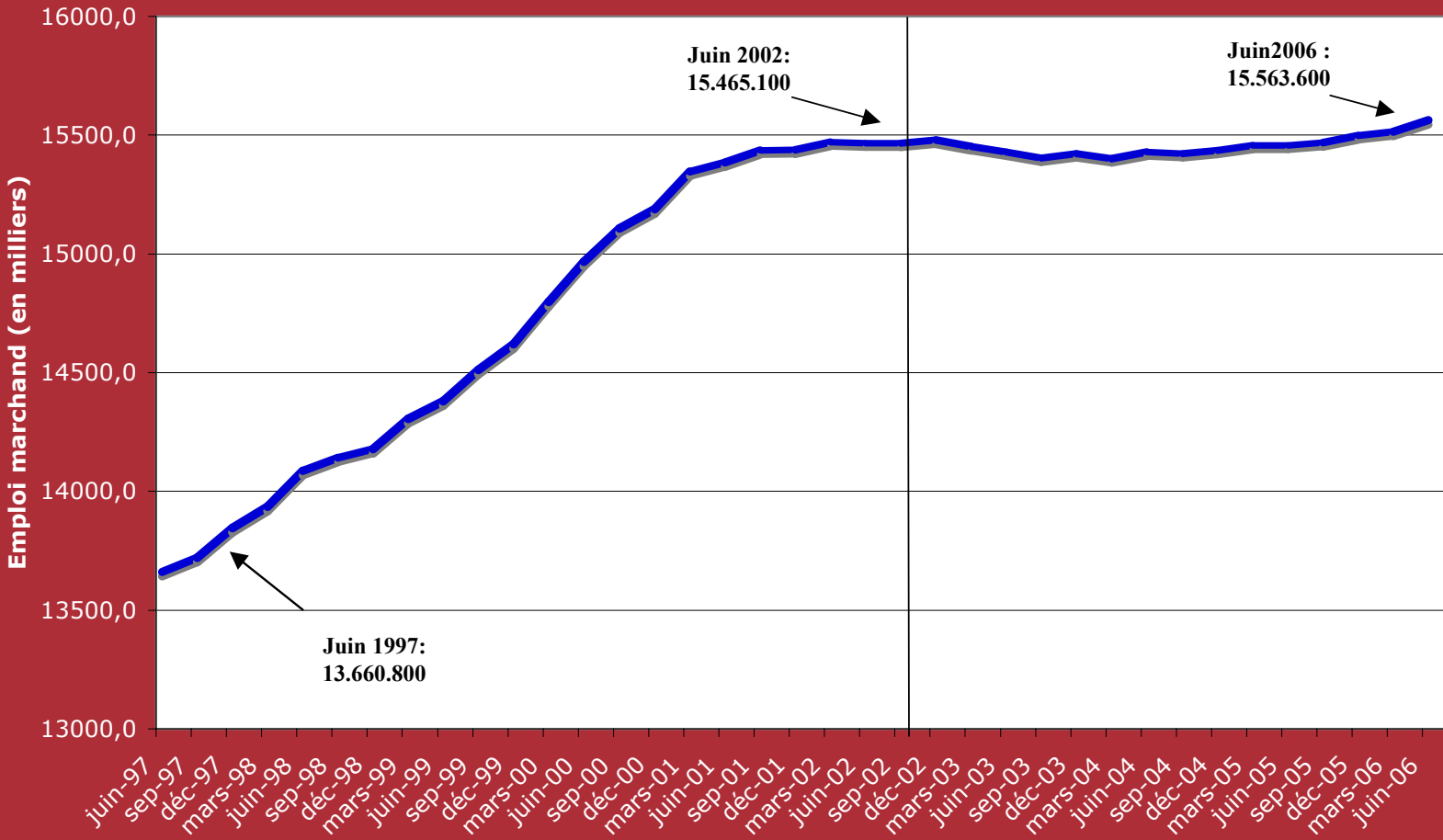
Une amélioration  
en trompe l'oeil

# La baisse du chômage en trompe l'œil...



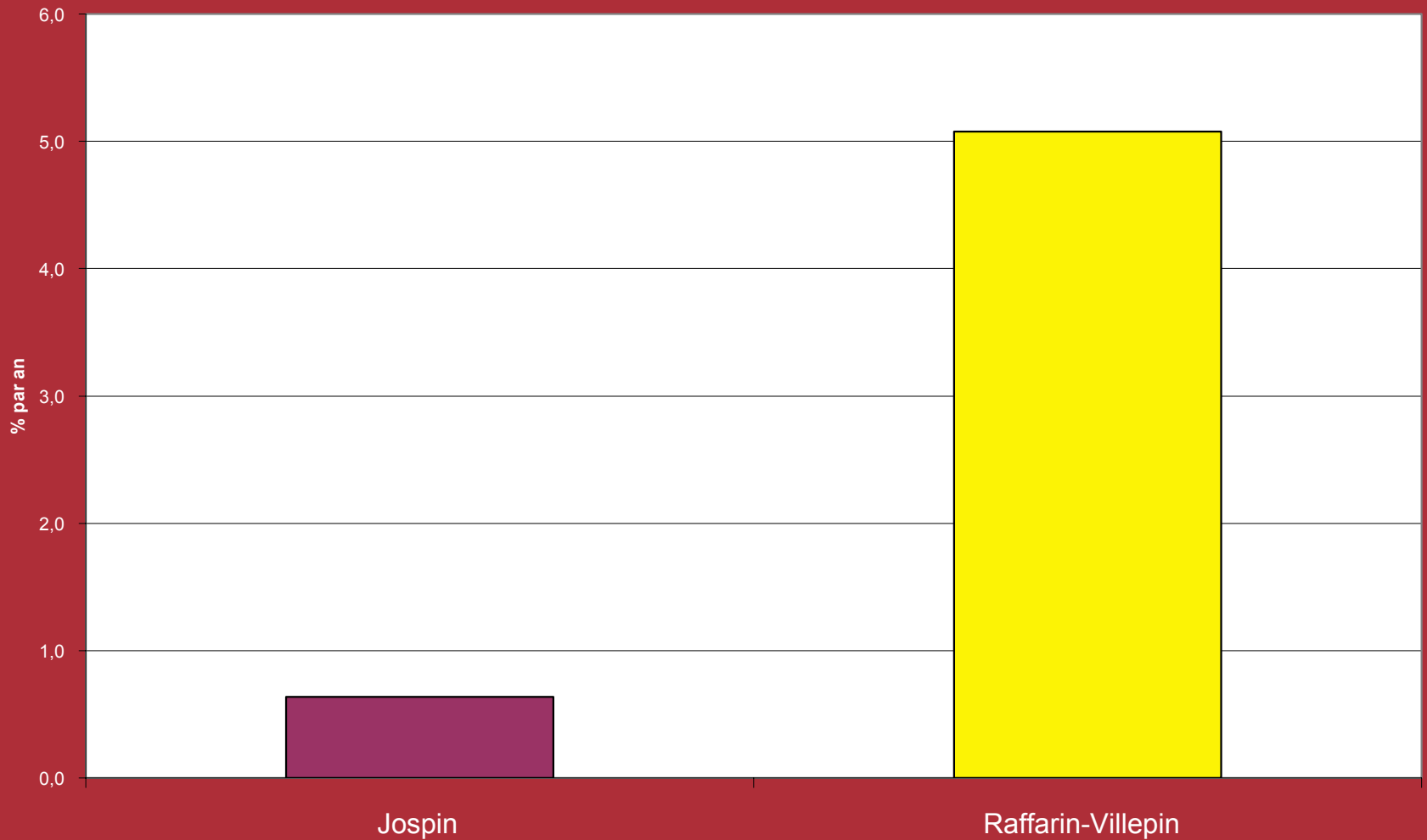
Evolution comparée du nombre de créations d'emplois et de la réduction du chômage depuis un an

# ne masque pas la stagnation de l'emploi privé



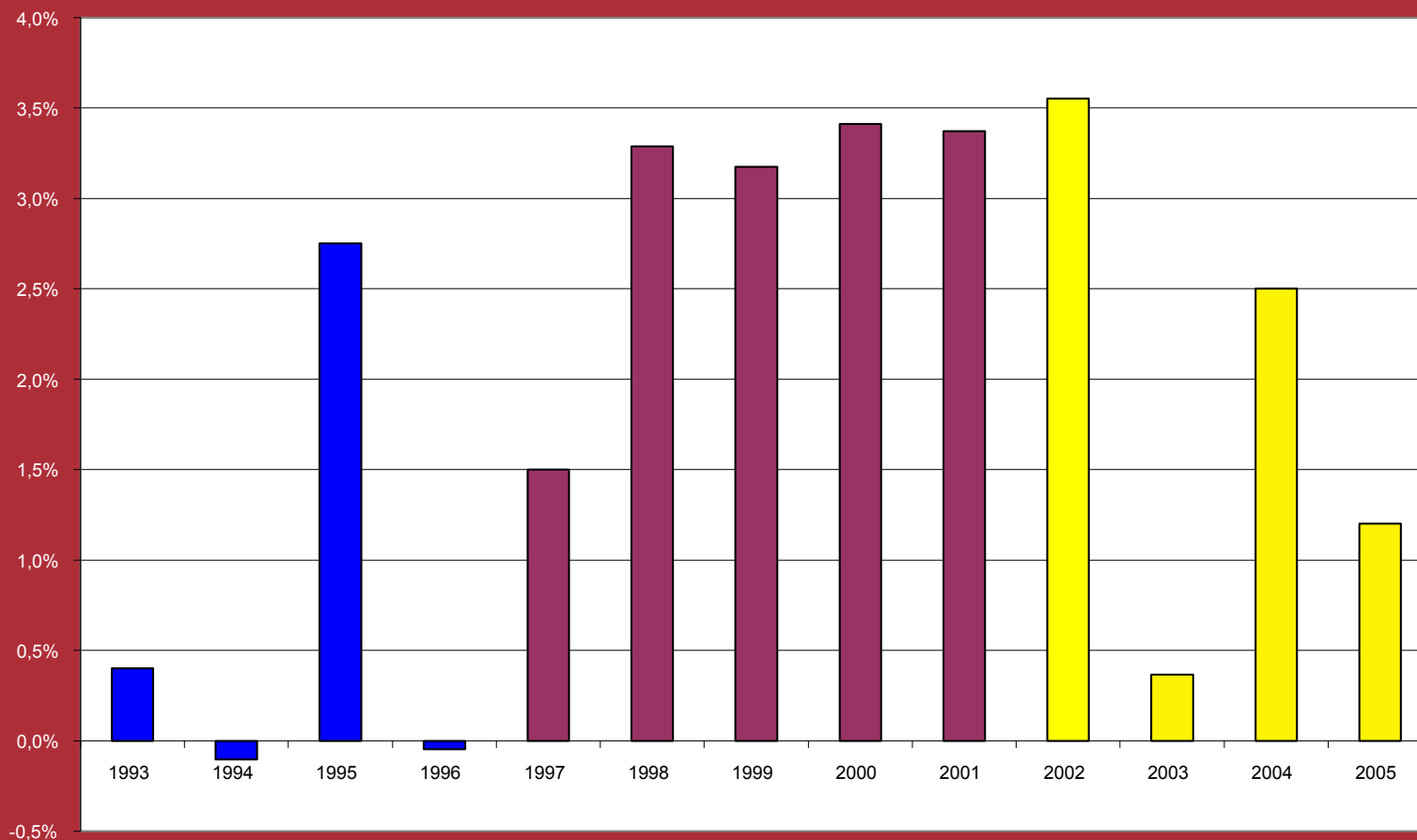
## Évolution du nombre d'emplois marchands

# ...l'envol de la précarité



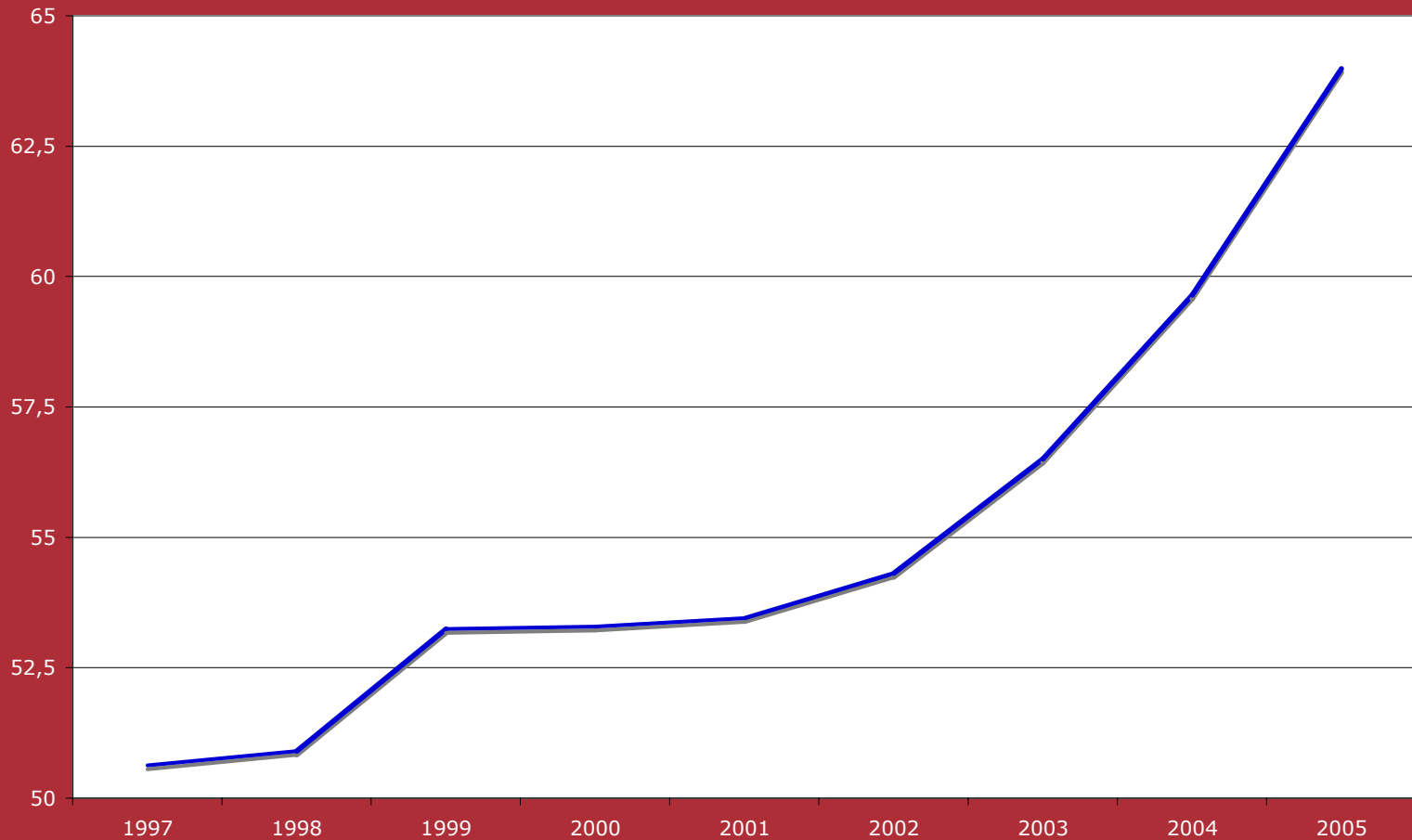
Augmentation du nombre d'allocataires du RMI en % par an

# La baisse de 50% de la variation du pouvoir d'achat des ménages



Évolution du pouvoir d'achat du revenu disponible brut

# Et la hausse dangereuse de l'endettement des ménages



Endettement des ménages (en % du revenu disponible brut)

Fiscalité et finances publiques :  
quand l'argent public finance  
la hausse des inégalités

# Des mesures faibles et bien tardives en direction des ménages modestes...

SMIC annuel	11 832 €
Hause PPE 2007	245 €
Gain	2%

Part de l'automobile dans le budget transport des ménages	4 273 €
Chèque transport 2007	100 €
Gain	2%

... qui ne compensent pas les hausses des loyers et de l'énergie...

Produits frais	6,70%
Produits pétroliers	8,90%
Loyers	3,50%
Gaz	19,50%

Hausse des prix en % depuis un an

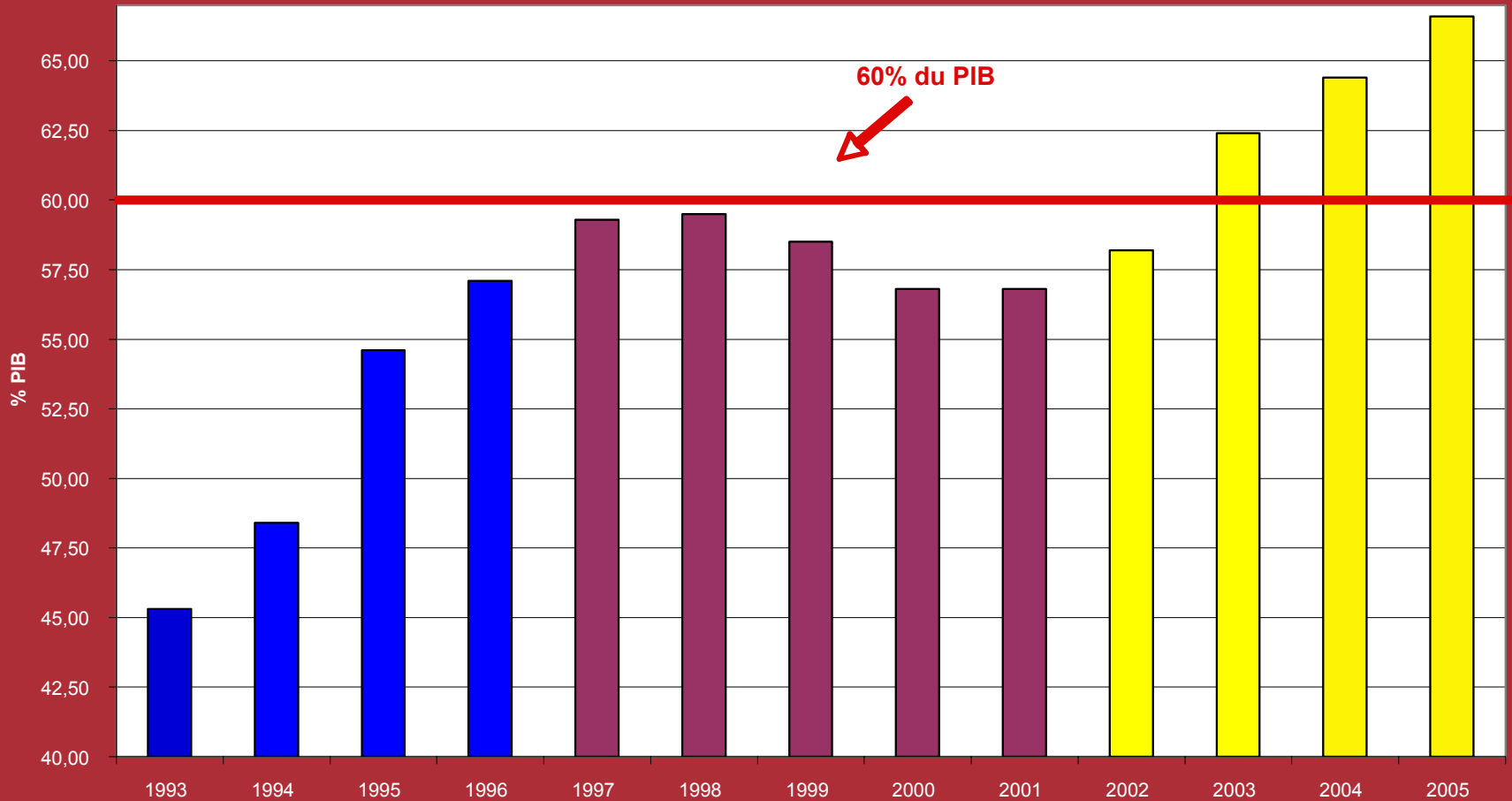
# Une politique fiscale qui creuse les inégalités

Salaire	1 SMIC	15 SMIC
Gain PPE 2007	245€	0
Gain réforme IR 2007	0	4 875€
Gain chèque transport automobile	100€	100€
<b>Gain total :</b>	<b>345€</b>	<b>4 975€</b>

(pour un célibataire)

Avec la droite, avec 15 fois le SMIC,  
on y gagne 15 fois plus

# ... et dégrade les finances publiques



Dette publique (en% du PIB)